

שם מרכז השקעות _____

תאריך _____

מספר מרכז השקעות _____

שאלון בירור צרכים והנחיות

מומלץ למלא את השאלון כאשר עומדים לרשותך כ-10-5 דקות.

במסירת מלוא הפרטים הינה בעלת חשיבות גבוהה על מנת שתוכל לקבל ייעוץ כולל המותאם לצרכיך.
מסירת מידע חלקי או סירוב להשיב על חלק מהשאלות עלולים לפגוע ברמת הייעוץ והתאמתו לצרכיך.

שם היועץ נותן הייעוץ _____

★ מסמן חובה לענות על השאלה כדי להתקדם בבירור הצרכים.

קיימת חשיבות רבה למסירת מלוא הפרטים על מנת שתוכל לקבל ייעוץ המותאם לצרכיך. מסירת מידע חלקי או סירוב להשיב על חלק מהשאלות עלולים לפגוע ברמת הייעוץ, באיכותו ובהתאמתו לצרכיך.

★ 1. מטרת ההשקעה :

מה היא מטרת ההשקעה העיקרית שלך בתיק השקעות זה ?

- השגת רווחי הון לאורך זמן
- רכישה משמעותית (מעל 40% מתיק ההשקעות שלי)
- הוצאה/צריכה שוטפת (משיכת כסף מהתיק מדי תקופה לצורכי קיום - היום)
- לצורכי קיום שוטפים בזמן פרישה (לצורכי קיום - בעתיד)

★ 2. אופק ההשקעה :

בעוד כמה זמן להערכתך, יהיה לך צורך להשתמש בכספי ההשקעה בתיק השקעות זה ?

- עד שנה
- בין שנה לשנתיים
- בין שנתיים לחמש שנים
- מעל חמש שנים

2.1 האם תידרש להשתמש בכספי ההשקעה בחצי שנה הקרובה ?
(שאלת חובה למי שענה עד שנה):

- כן
- לא



3. תזרים מזומנים ★

בכמה אתה תלוי בתיק ההשקעות שלך על מנת לשלם את ההוצאות החודשיות שלך ?

לא תלוי בכלל

תלוי בתיק ההשקעות (אצטרך למשוך כסף מהתיק לכיסוי ההוצאות החודשיות).

3.1. תזרים המזומנים החודשי שלך הינו (שאלת חובה למי שענה תלוי בתיק ההשקעות):

תזרים שלילי עד 5 אלף ₪

תזרים שלילי – בין 5-10 אלף ₪

תזרים שלילי – מעל 10 אלף ₪

4. סכום ההשקעה מתוך סה"כ הנכסים של הלקוח

להערכתך, איזה חלק מהווה הסכום שבכוונתך להשקיע, מתוך סה"כ הנכסים הנזילים שלך ?
(נכסים נזילים = מזומן, פיקדונות בבנקים, ניירות ערך, קופות גמל להשקעה, פוליסת חסכון וכו' ללא נדל"ן וחסכון פנסיוני).

עד מחצית מהנכסים הנזילים שיש לי (50%).

מרבית מהנכסים הנזילים שיש לי (50-90%).

כמעט כל הנכסים הנזילים שיש לי (מעל 90%).

5. האם יש לך או היה לך תיק השקעות באחד מהבנקים או בתי השקעות (לא כולל חסכון פנסיוני)? ★

כן (יש לי / היה לי תיק השקעות)

לא היה לי תיק השקעות אבל יש לי ידע מוקדם בשוק ההון

לא היה לי תיק השקעות ואין לי ידע מוקדם בשוק ההון

6. מטרת שאלון זה, הינה לקבוע עבורך את רמת הסיכון המתאימה לך בתיק ההשקעות. ★

מהי לדעתך רמת הסיכון המתאימה לך ?

רמת סיכון נמוכה ללא מניות

רמת סיכון נמוכה (עד 10% מניות)

רמת סיכון נמוכה בינונית (עד 20% מניות)

רמת סיכון בינונית (עד 35% מניות)

רמת סיכון גבוהה (עד 60% מניות)

רמת סיכון גבוהה מאד (ללא מגבלות)



המחשת רמת סיכון על בסיס חשיפות מומלצות ועדת השקעות וביצועי מדדים מובילים בשנים 2011-2025¹

התשואות המוצגות הינן נטו לאחר עמלות

עמוד בטופס	תשואה בתקופות קיצון			תשואה ממוצעת מצטברת				תשואה ממוצעת			שיעור חשיפה ממוצע בתיק הוועדה ²				רמת סיכון
	12 חודשים הגרוועים ביותר	בשנה הגרוועה ביותר (2022)	בשנה הטובה ביותר ⁴	15 שנים	10 שנים	5 שנים	3 שנים	שנתית ממוצעת ³	'שלילית' ממוצעת' ב-12 חודשים הקרובים בהסתברות של כ-30%	'חיובית' ממוצעת' ב-12 חודשים הקרובים בהסתברות של כ-70%	למניות	לאג"ח קונצרני	לנכסים נכסי סיכון	למט"ח	
5-6	-8%	-7%	6%	35%	22%	10%	6%	2.0%	-2%	4%	0%	45%	55%	3%	נמוכה (ללא מניות)
7-8	-9%	-7%	7%	45%	28%	13%	8%	2.5%	-3%	5%	7%	46%	47%	5%	נמוכה (עד 10% מניות)
9-10	-11%	-9%	10%	56%	34%	16%	9%	3.1%	-3%	6%	14%	47%	39%	9%	נמוכה בינונית (עד 20% מניות)
11-12	-12%	-11%	14%	70%	42%	19%	11%	3.8%	-4%	7%	26%	46%	28%	16%	בינונית (עד 35% מניות)
13-14	-16%	-13%	21%	99%	58%	26%	15%	5.1%	-5%	9%	46%	36%	18%	22%	גבוהה (עד 60% מניות)
15-16	-22%	-17%	32%	157%	88%	37%	21%	6.8%	-7%	11%	75%	21%	4%	25%	גבוהה מאד (ללא הגבלה)

¹ ועדת השקעות קבוצת דיסקונט וביצועי מדדי בורסה מובילים.

² שיעור החשיפה הממוצע בתיקי הוועדה חושב כממוצע משוקלל מ-11/2021 עד סוף 12/2025.

³ תשואה שנתית ממוצעת מחושבת כממוצע תשואה לשנה אחורה בכ-3,000 ימי מסחר מסוף 12/2025 ועד סוף 12/2011.

⁴ התשואה הטובה ביותר לתיק ברמת סיכון נמוכה ללא מניות הייתה בשנת 2012. לשאר רמות הסיכון בשנת 2025.



תתבקש לענות על שאלה 7 במקרה תבחר ברמת סיכון גבוהה או גבוהה מאוד.

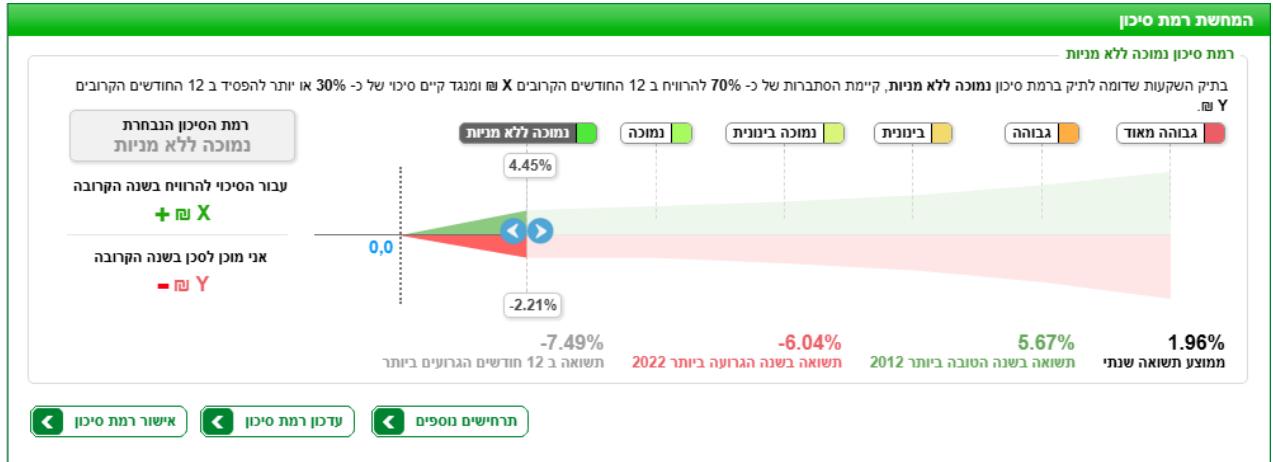
7. ב 20 השנים האחרונות היו מידי פעם ירידות בשווקים. תיק ההשקעות דומה ברמת סיכון גבוהה או גבוהה מאוד, איבד מערכו בפרק זמן של מסי שבועות 32% או 44% בהתאמה ובהתאם השווי של התיק ירד. איך תנהג במקרה שבו תהיה ירידה משמעותית בתיק ההשקעות שלך ?

- אמכור הכל על מנת להימנע מסיכון עתידי
- אמכור חלק על מנת להפחית את החשיפה מסיכון
- לא אבצע שינוי בתיק או אגדיל את החשיפה בתיק לנכסי סיכון

המחשת רמות סיכון

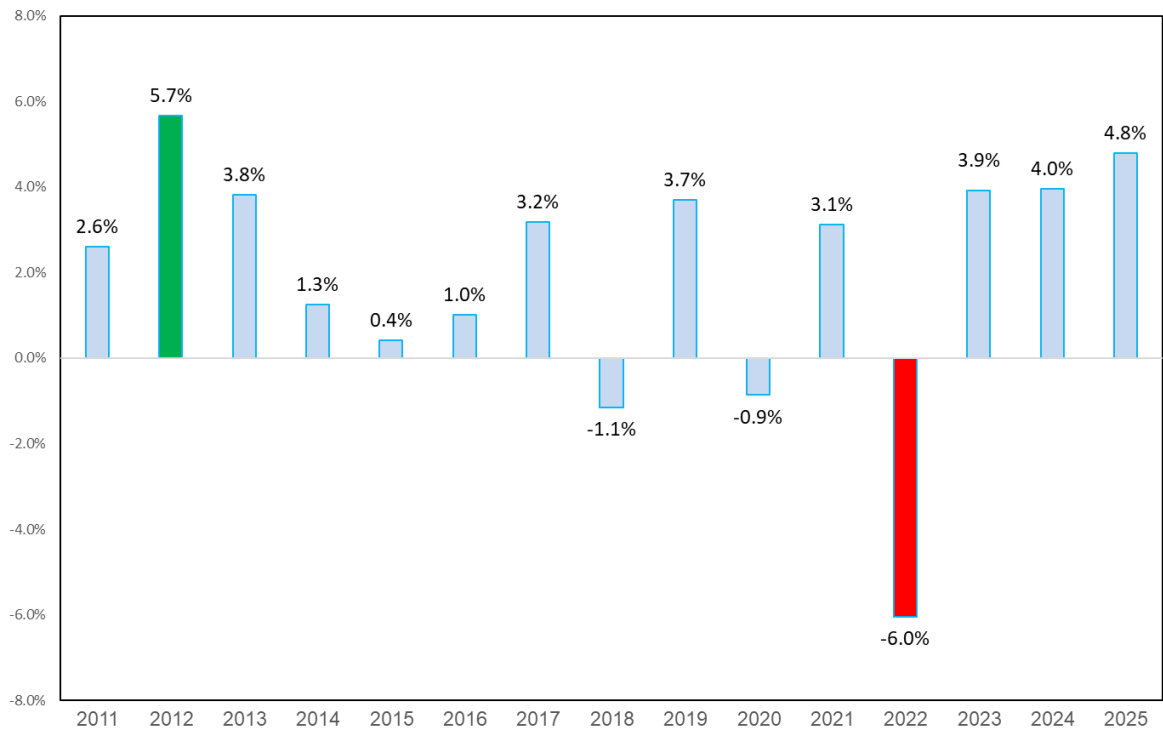


רמת סיכון נמוכה ללא מניות



לצורך המחשה - מבוסס על ביצועי הרכב מדדים דומה בעבר ברמת סיכון נמוכה ללא מניות

התשואה המוצגת הינה ברוטו ולאחר ניכוי עמלות ממוצעות של לקוח בבנק

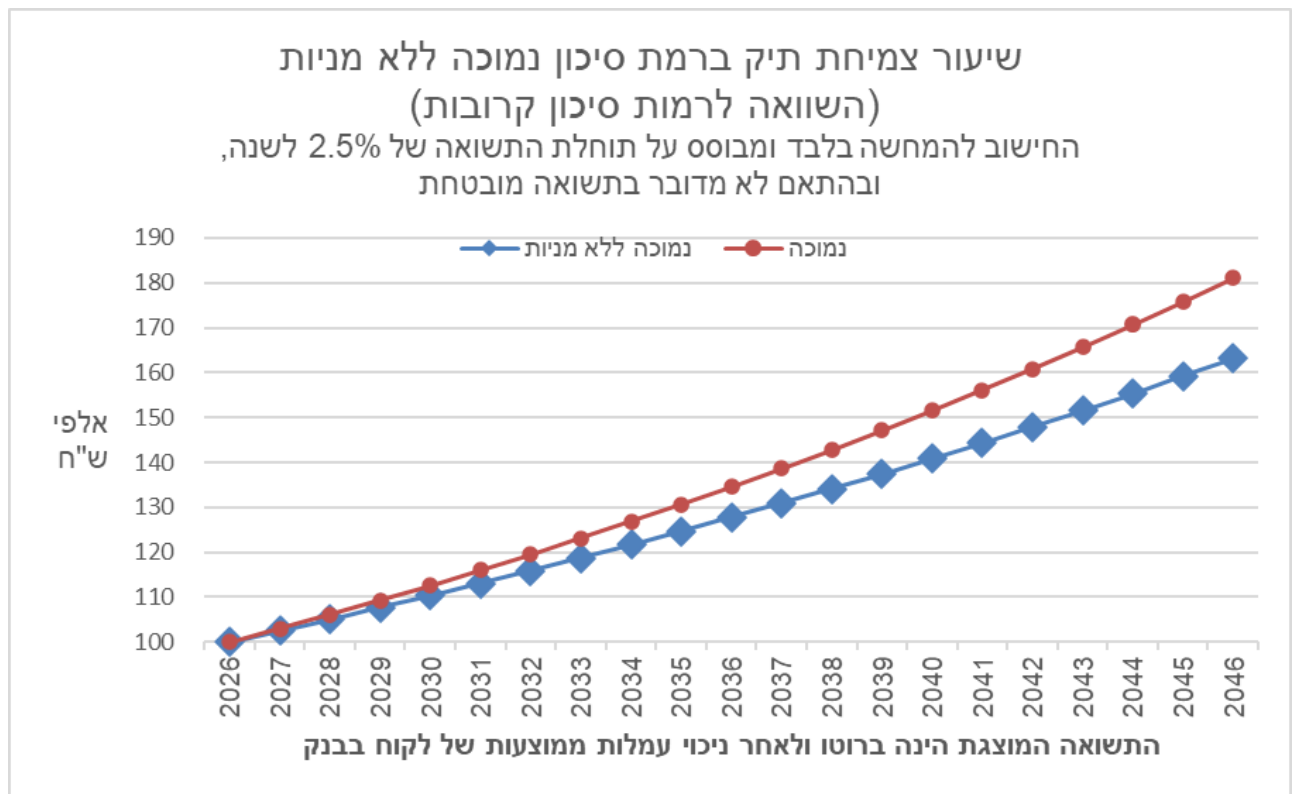
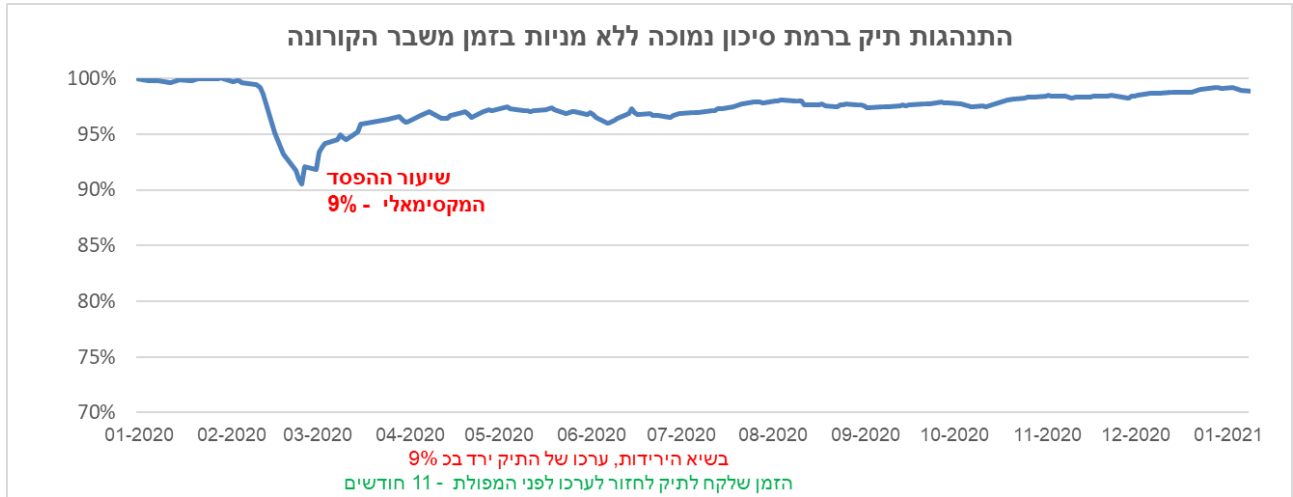


תשואה ממוצעת 2% התשואה הטובה ביותר 5.7% תשואה הגרועה ביותר -6%
תשואה ב-12 חודשים הגרועים ביותר -7.5%

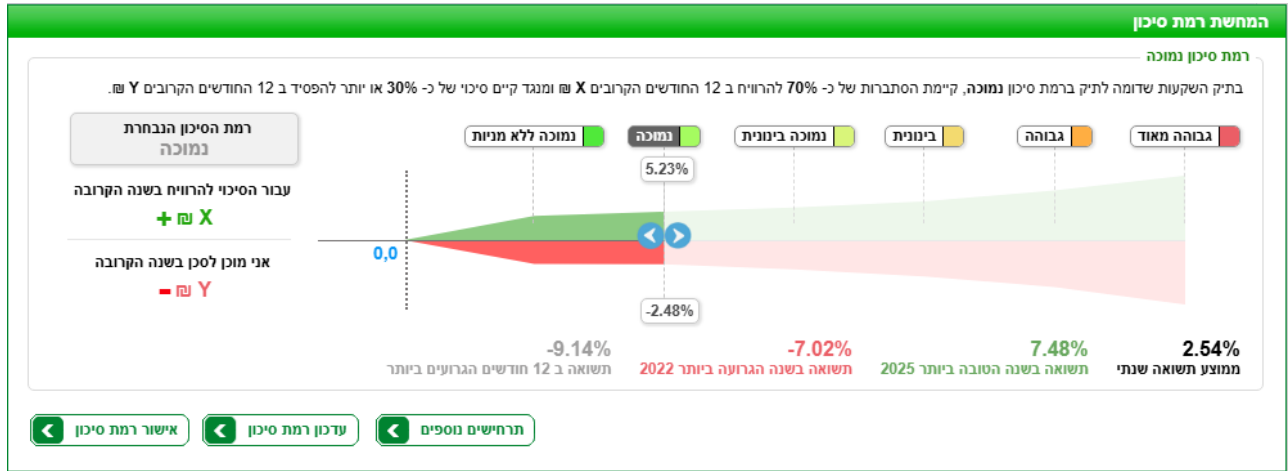


01003423

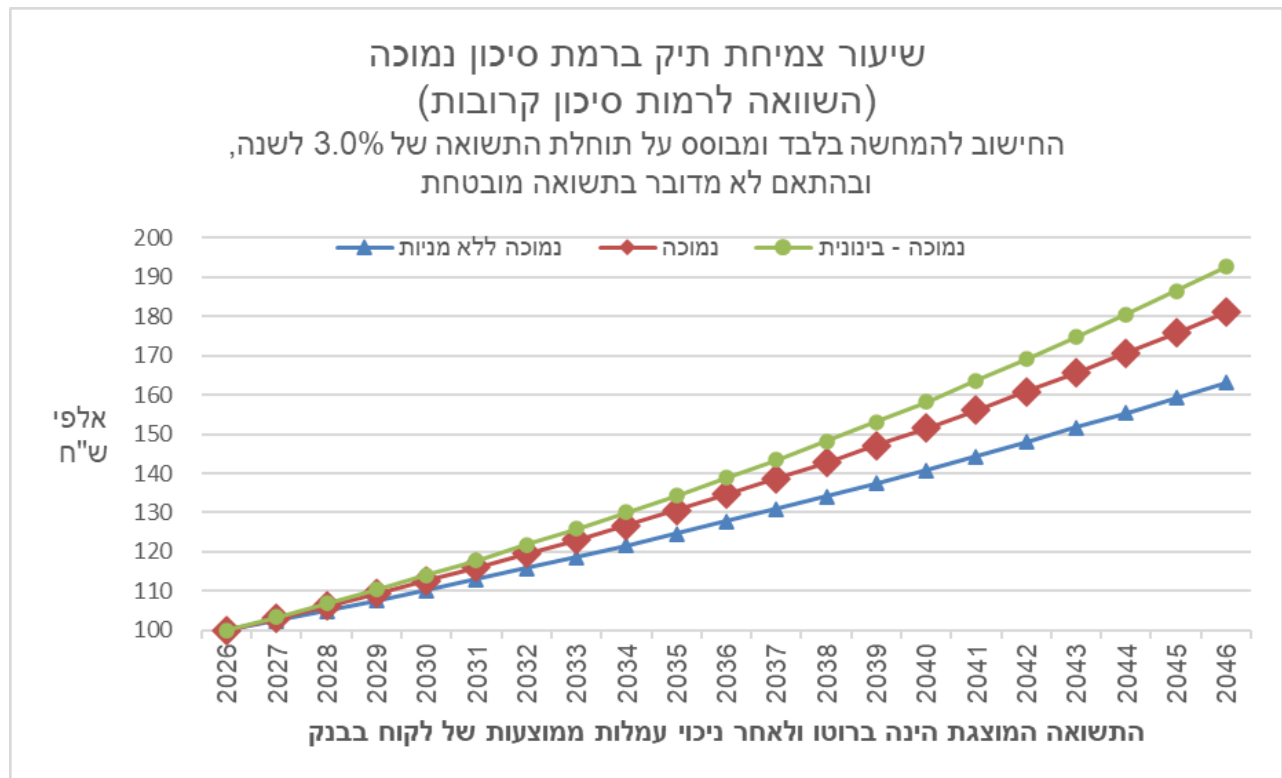
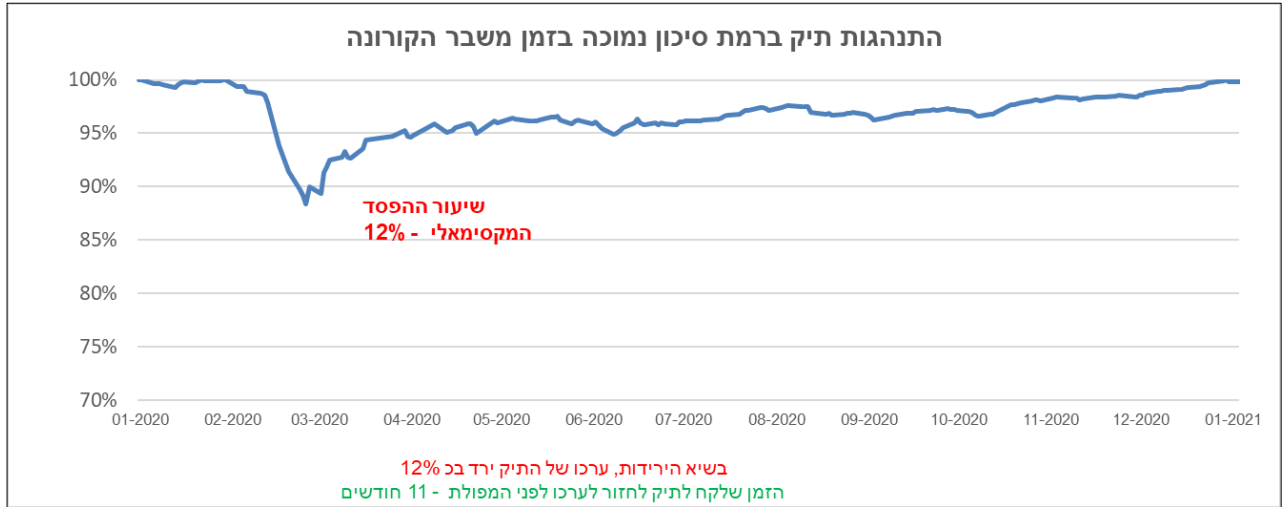
רמת סיכון נמוכה ללא מניות(המשך)



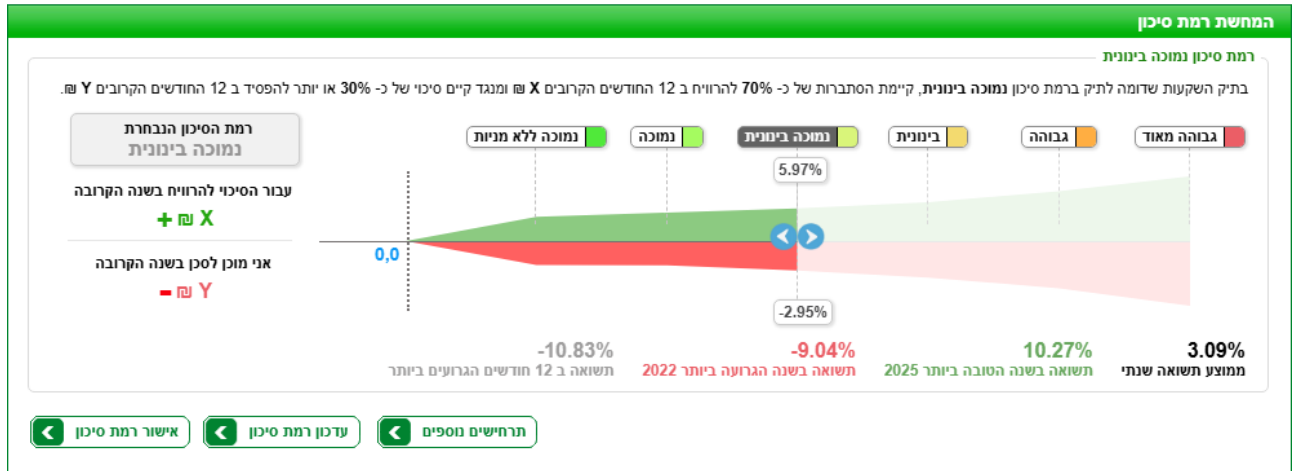
רמת סיכון נמוכה



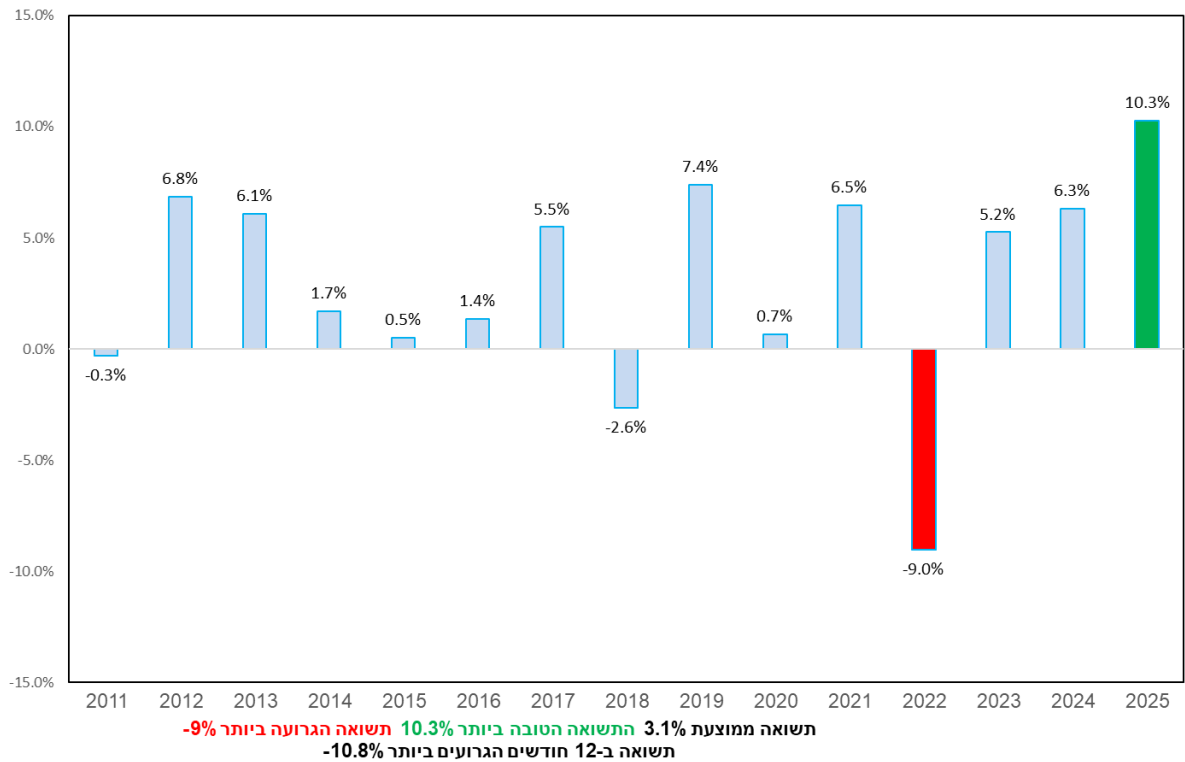
רמת סיכון נמוכה (המשך)



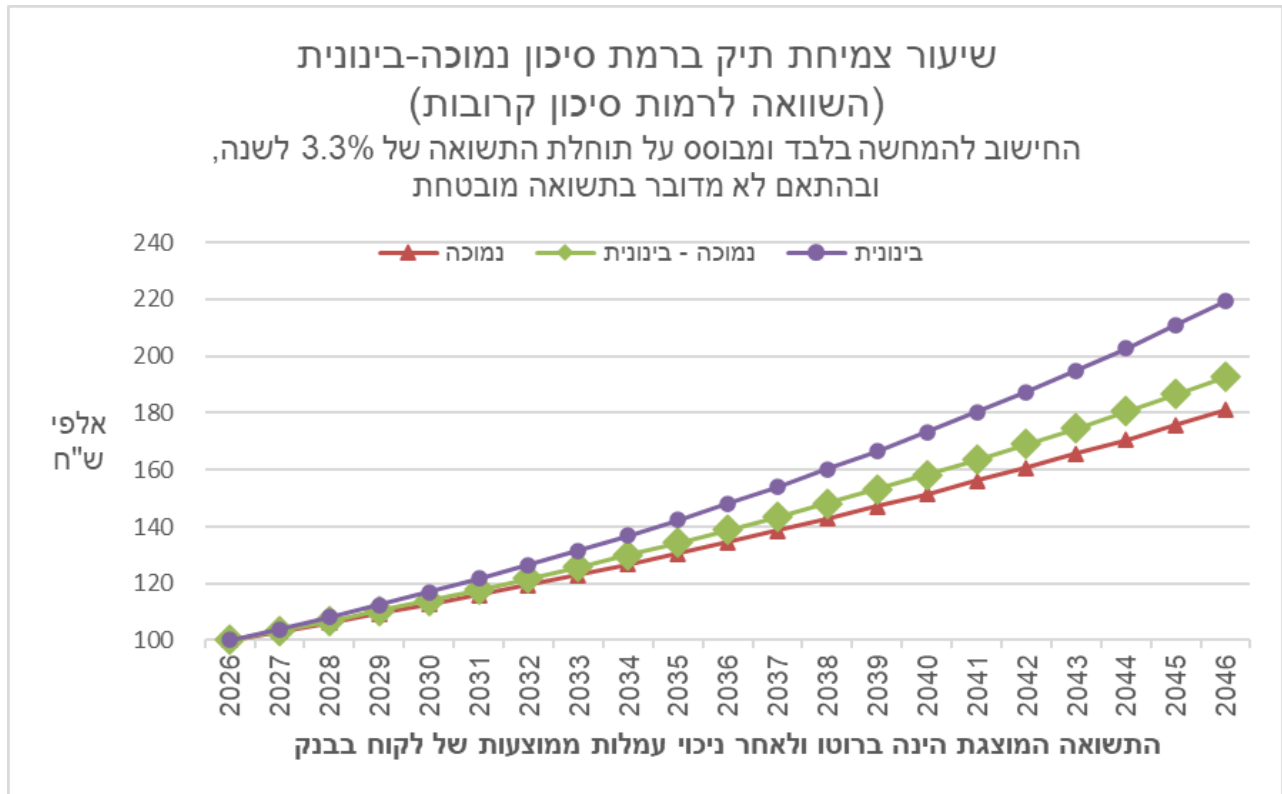
רמת סיכון נמוכה בינונית



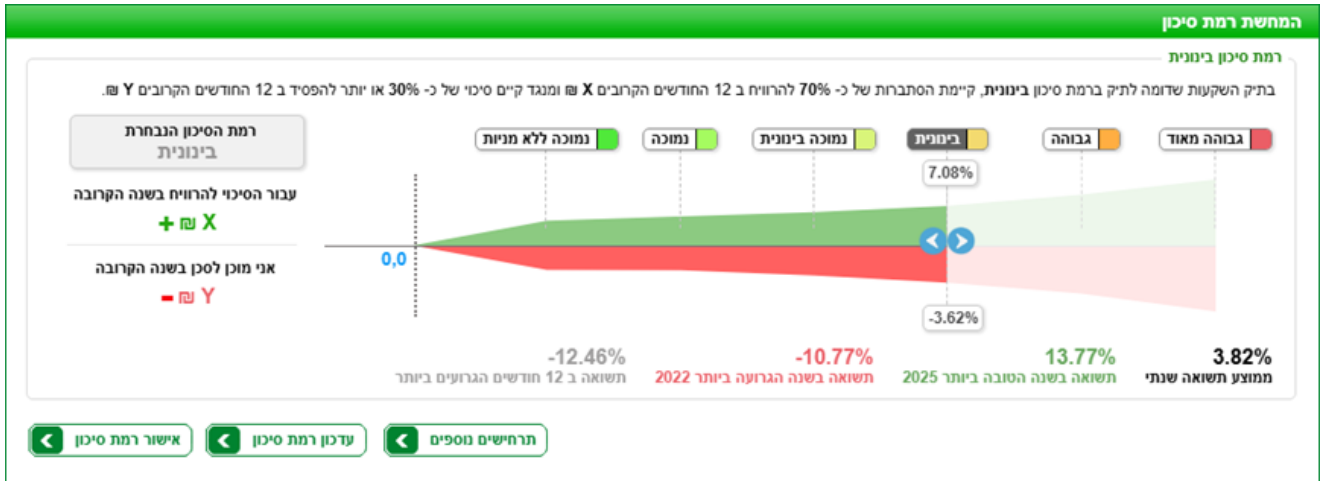
לצורך המחשה - מבוסס על ביצועי הרכב מדדים דומה בעבר ברמת סיכון נמוכה-בינונית התשואה המוצגת הינה ברוטו ולאחר ניכוי עמלות ממוצעות של לקוח בבנק



רמת סיכון נמוכה בינונית(המשך)

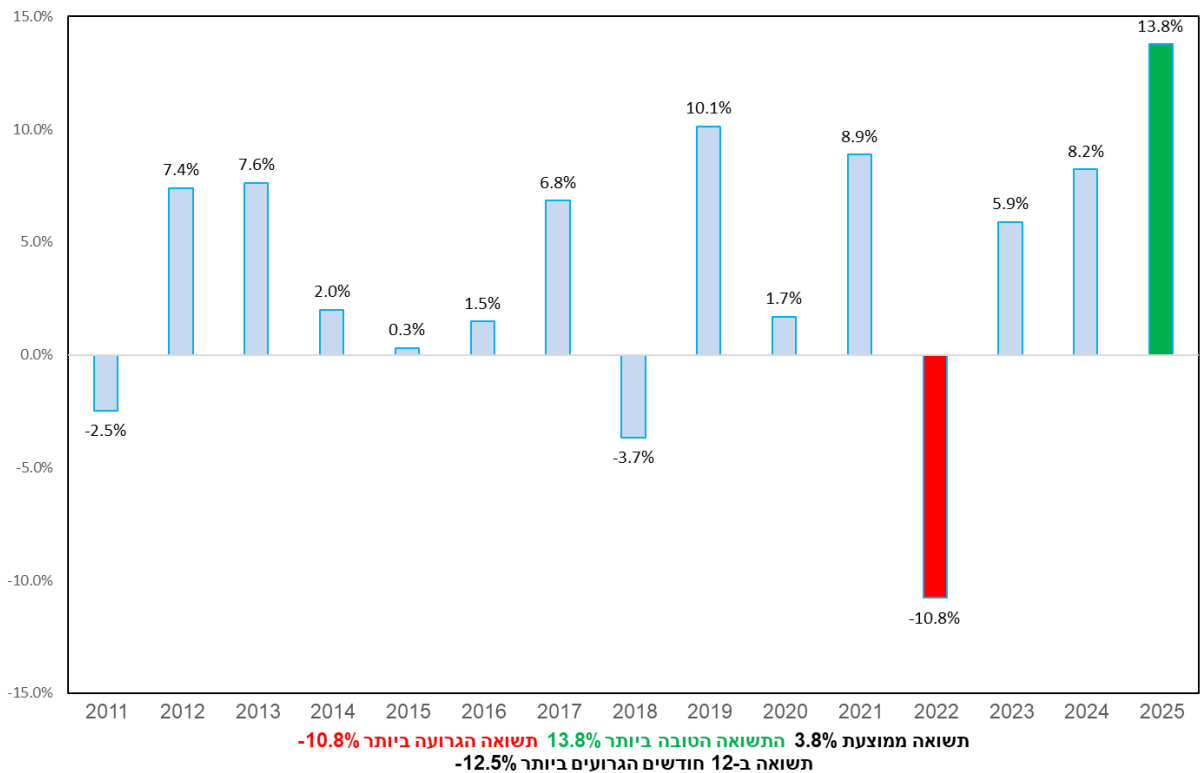


רמת סיכון בינונית



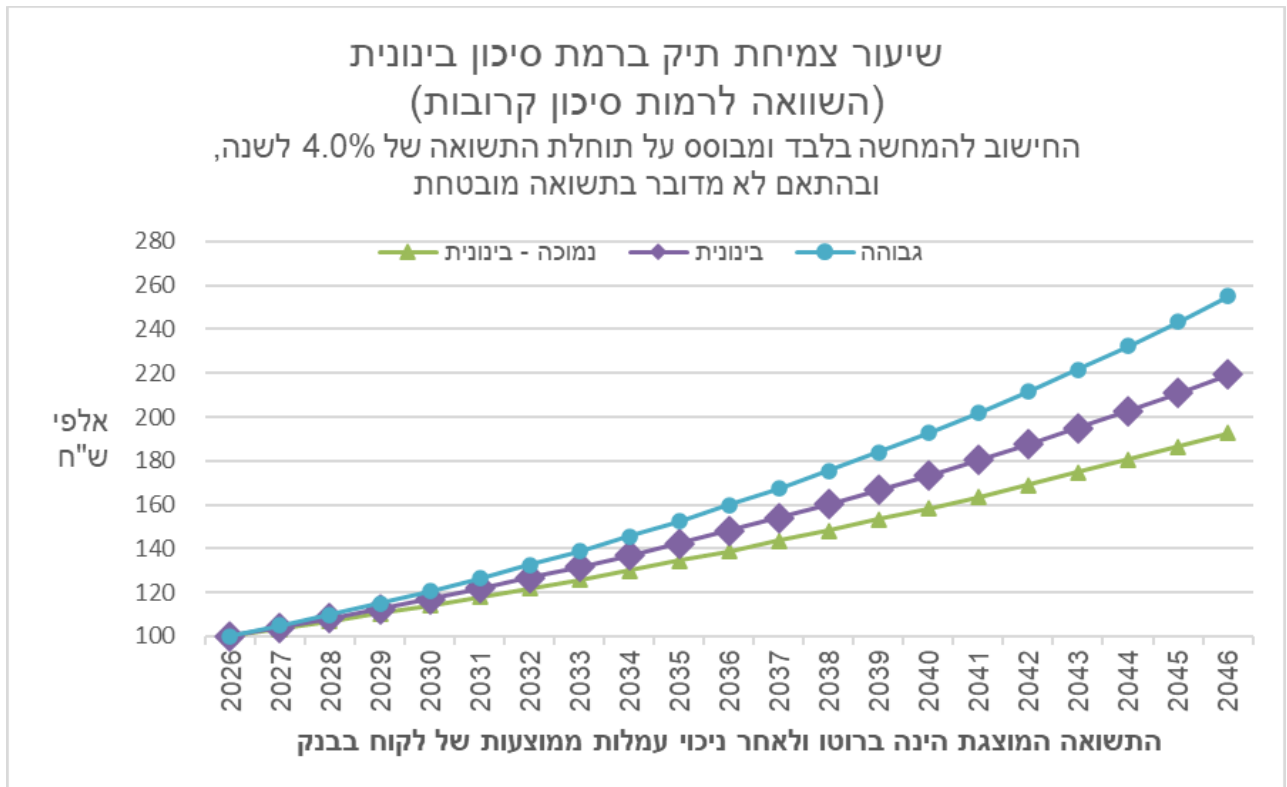
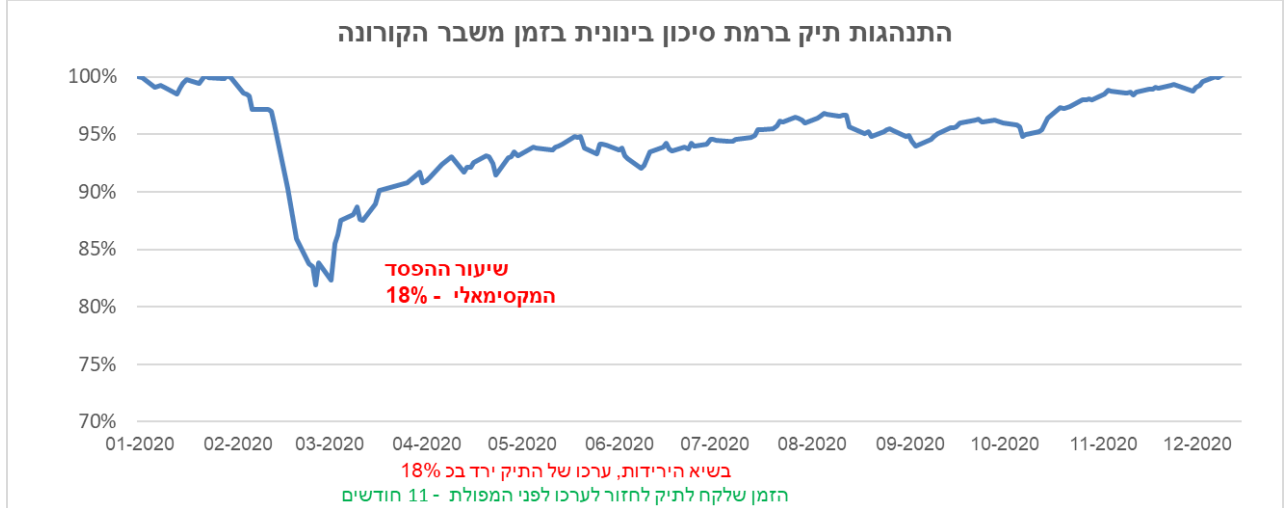
לצורך המחשה - מבוסס על ביצועי הרכב מדדים דומה בעבר ברמת סיכון בינונית

התשואה המוצגת הינה ברוטו ולאחר ניכוי עמלות ממוצעות של לקוח בבנק

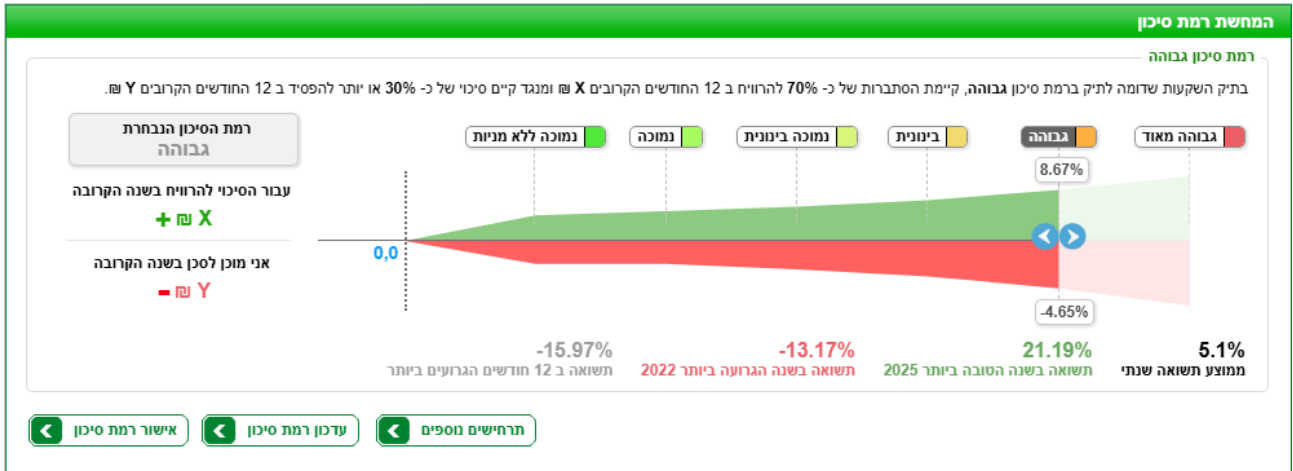


01003423

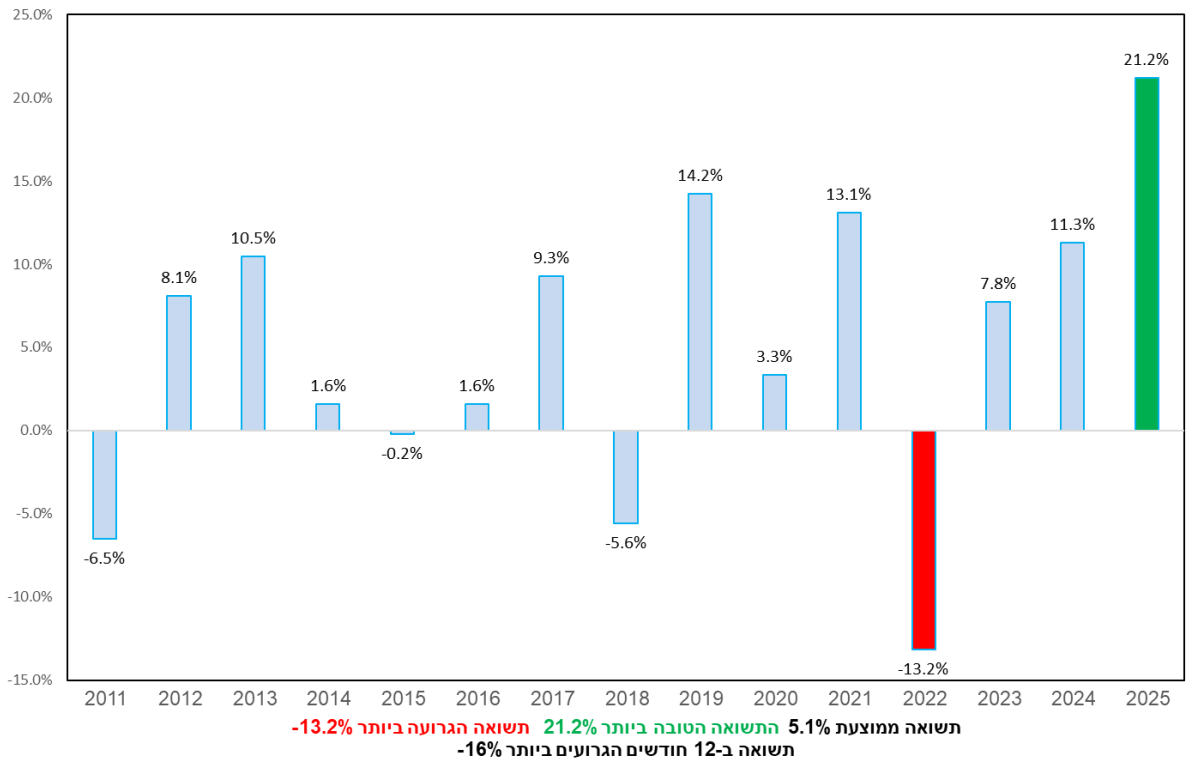
רמת סיכון בינונית(המשך)



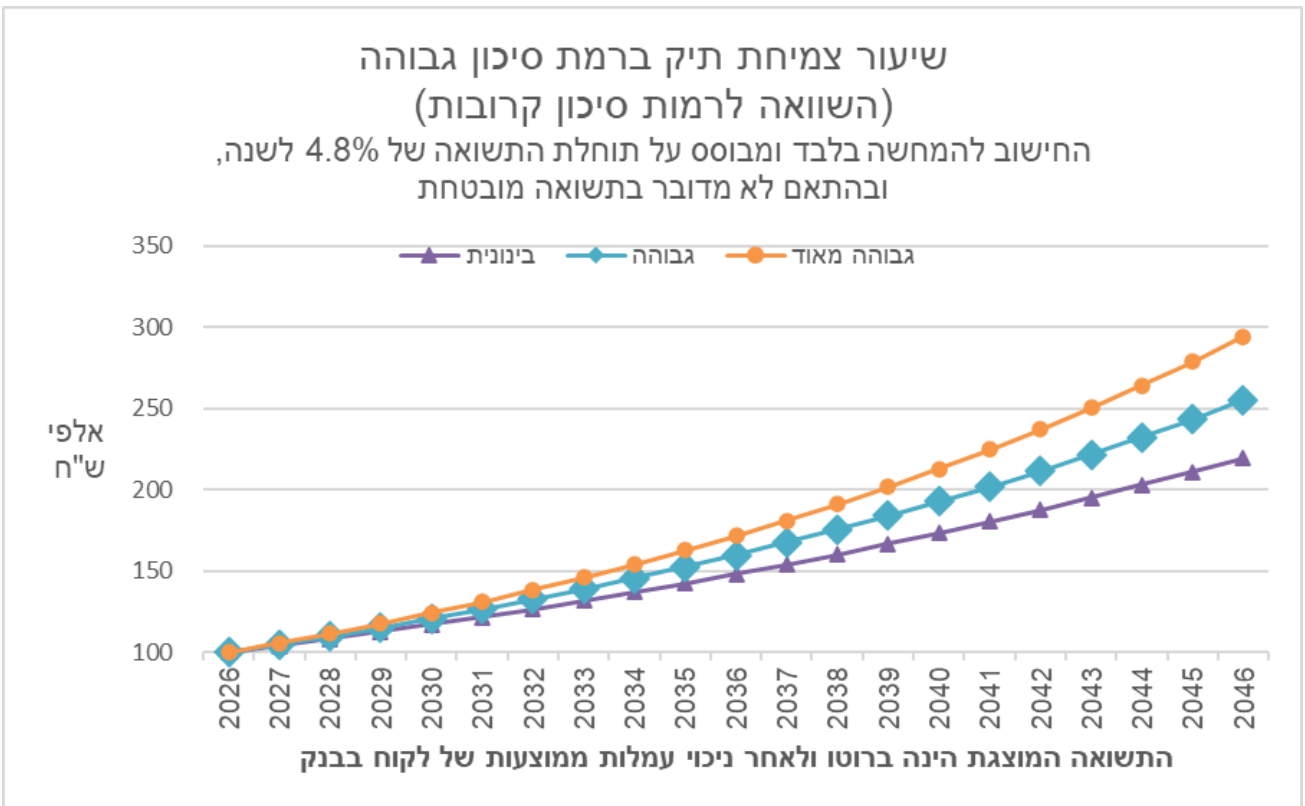
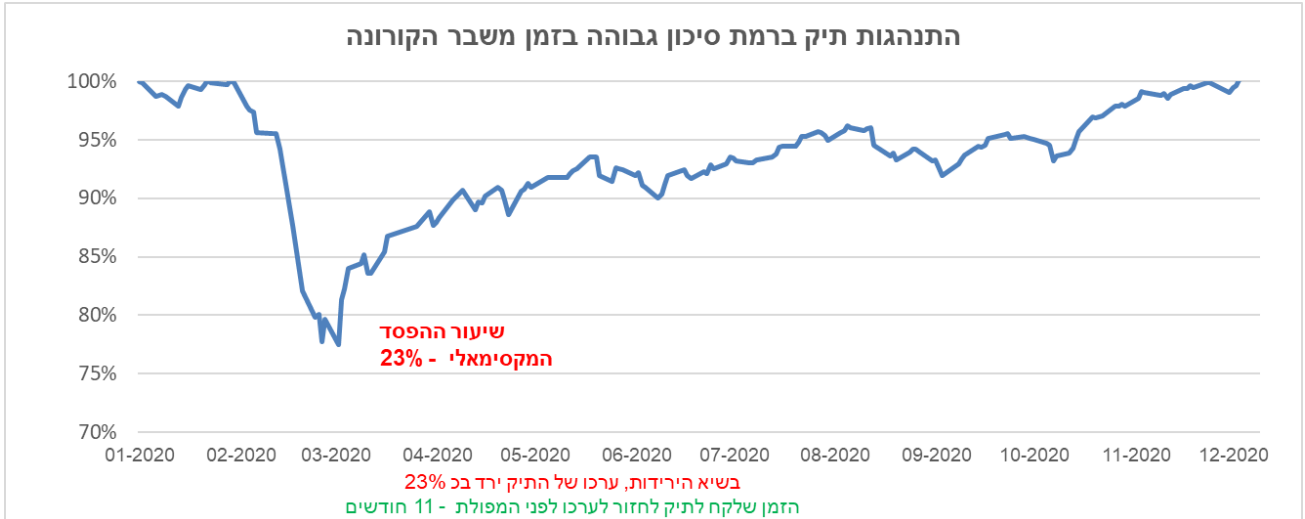
רמת סיכון גבוהה



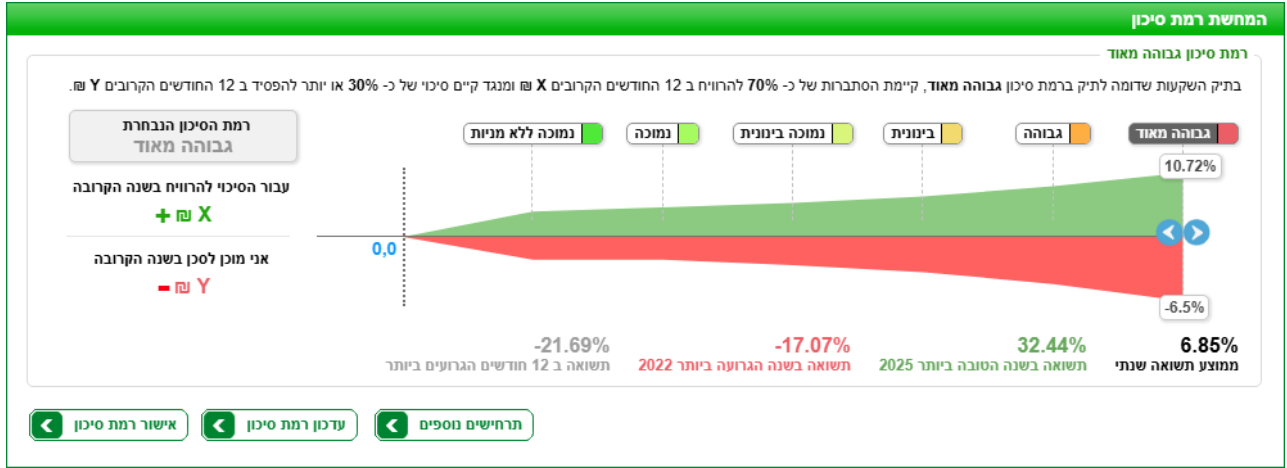
לצורך המחשה - מבוסס על ביצועי הרכב מדדים דומה בעבר ברמת סיכון גבוהה התשואה המוצגת הינה ברוטו ולאחר ניכוי עמלות ממוצעות של לקוח בבנק



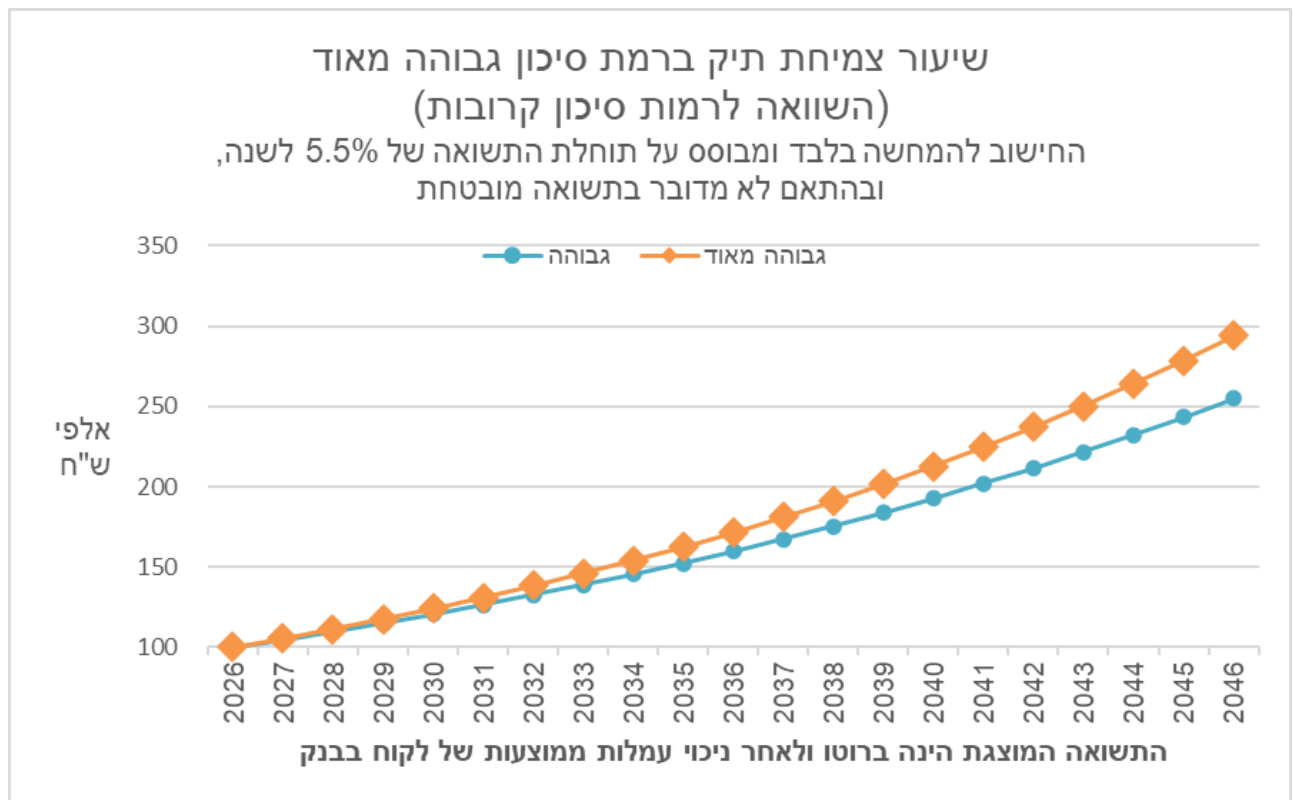
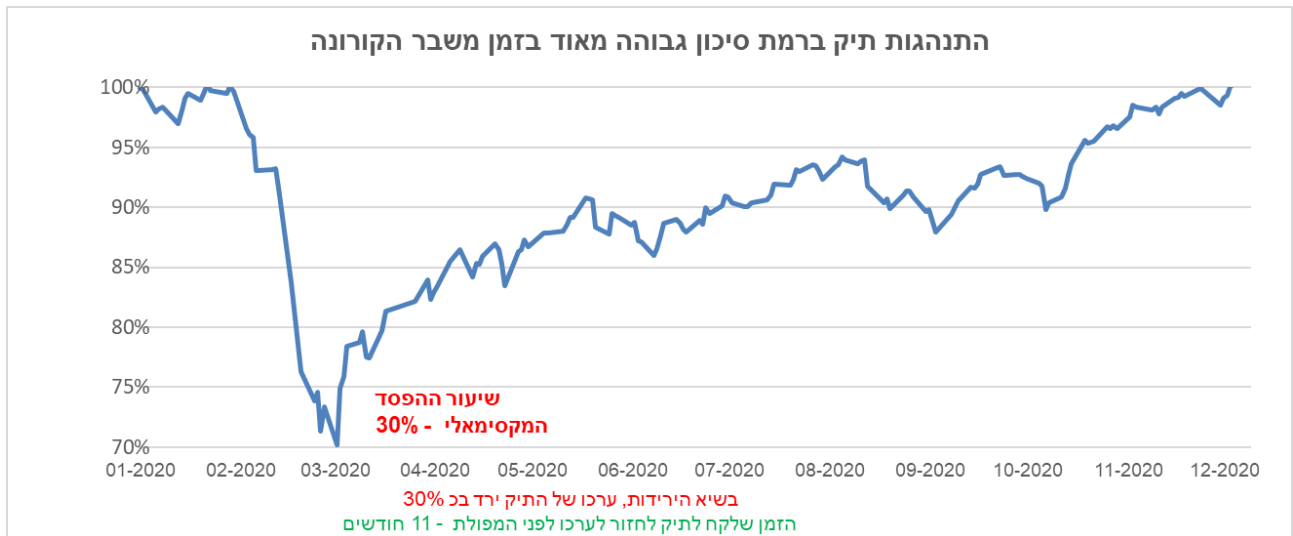
רמת סיכון גבוהה(המשך)



רמת סיכון גבוהה מאוד



רמת סיכון גבוהה מאוד (המשך)



תיאור מילולי של רמות הסיכון (בחירת לקוח)

תיאור מילולי	מסגרת מדיניות ההשקעה	רמת סיכון
תיק השקעות ברמת סיכון זו מאופיין בדרך כלל ברמת תנודתיות נמוכה, בעל רמת חשיפה נמוכה מאד לנכסים תנודתיים, וללא חשיפה למניות. רמת סיכון זו מתאימה למשקיע שמשתדל להימנע מירידות בתיק השקעותיו ומנגד מוכן לוותר על פוטנציאל הרווח שבחשיפה גדולה יותר לביצועי השוק.	מניות: עד 0% אג"ח קונצרני: עד 55% מט"ח: עד 10%	<input type="checkbox"/> נמוכה ללא מניות
תיק השקעות ברמת סיכון זו מאופיין בדרך כלל ברמת תנודתיות נמוכה ובעל רמת חשיפה נמוכה מאד למניות ו/או נכסים תנודתיים. רמת סיכון זו מתאימה למשקיע שמשתדל להימנע מירידות בתיק השקעותיו ומנגד מוכן לוותר על פוטנציאל הרווח שבחשיפה גדולה יותר לביצועי השוק.	מניות: עד 10% אג"ח קונצרני: עד 55% מט"ח: עד 10%	<input type="checkbox"/> נמוכה
תיק השקעות ברמת סיכון זו מאופיין בדרך כלל בתנודתיות נמוכה עד בינונית כתוצאה מחשיפה נמוכה-בינונית למניות ו/או נכסים תנודתיים. רמת סיכון זו מתאימה למשקיע שמוכן לשאת בירידות קלות בתיק ההשקעות בתמורה לפוטנציאל רווח מעט גדול יותר.	מניות: עד 20% אג"ח קונצרני: עד 70% מט"ח: עד 20%	<input type="checkbox"/> נמוכה- בינונית
תיק השקעות ברמת סיכון זו מאופיין בדרך כלל בתנודתיות בינונית כתוצאה מחשיפה למניות ו/או נכסים תנודתיים. רמת סיכון זו מתאימה למשקיע שמוכן לשאת בירידות בתמורה לפוטנציאל הרווח של ביצועי השוק או מעט פחות מפוטנציאל הרווח של ביצועי השוק.	מניות: עד 35% אג"ח קונצרני: עד 80% מט"ח: עד 35%	<input type="checkbox"/> בינונית
תיק השקעות ברמת סיכון זו מאופיין בדרך כלל בתנודתיות גבוהה כתוצאה מחשיפה משמעותית למניות ו/או לנכסים תנודתיים. רמת סיכון זו מתאימה למשקיע המוכן לשאת בירידות משמעותיות העשויות להיות גדולות מירידות השוק בתמורה לפוטנציאל רווח גבוה מביצועי השוק.	מניות: עד 60% אג"ח קונצרני: עד 90% מט"ח: עד 60%	<input type="checkbox"/> גבוהה
תיק השקעות ברמת סיכון זו מאופיין בתנודתיות גבוהה מאוד כתוצאה מחשיפה אגרסיבית למניות ו/או נכסים תנודתיים. רמת סיכון זו מתאימה למשקיע המוכן לשאת בירידות ערך של תיק השקעותיו הגדולות משמעותית מירידות השוק בתמורה לפוטנציאל רווח גדול משמעותית מביצועי השוק.	מניות: ללא הגבלה אג"ח קונצרני: ללא הגבלה מט"ח: ללא הגבלה	<input type="checkbox"/> גבוהה מאד

